

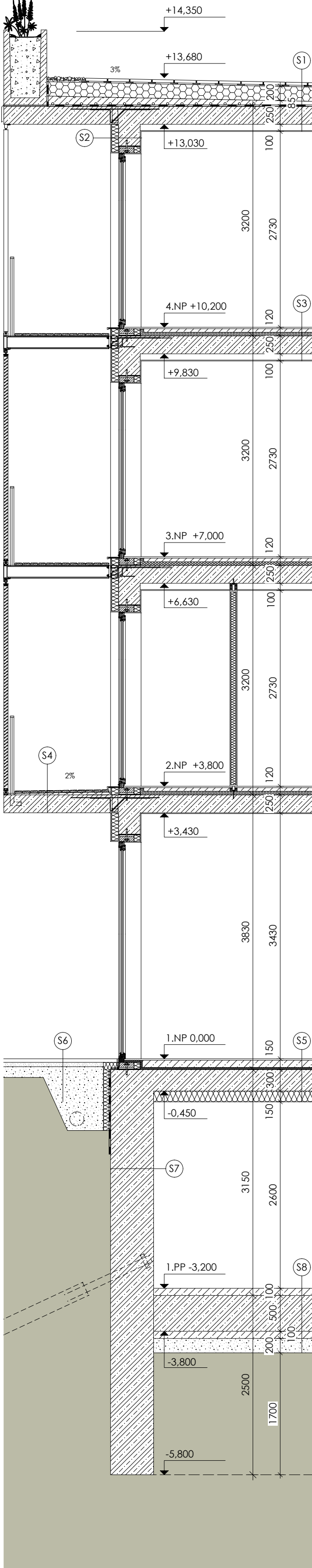


TYPICKÝ POHĽAD NA FASÁDU 1:50

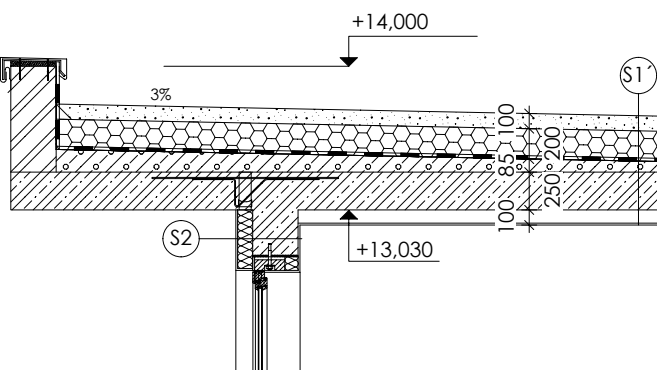


Konštrukčný návrh spočíva na použití železobetónového skeletového systému. Piloty vynášajú základovú dosku, hrubú 500mm, ktorá roznáša zaťaženie od stĺpov s rozmermi 500x500mm. V 1.PP je použitý skelet s priečnymi prievlakmi, na ktorých je položená stropná doska hrúbky 300mm. Na osovú vzdialenosť stĺpov 8,1m v 1.PP je prispôsobený skeletový systém v nadzemných podlažiach. Na stĺpoch s rozmermi 300x300mm sú položené prievlaky v oboch sme-roch a stropná doska hrúbky 250mm. Opláštenie objektov tvoria systémové fasádne panely od firmy Fermacell, zložené zo sádrovláknitých dosiek, medzi ktoré je umiestnená minerálna izolácia. Hrúbka plášťa je 400mm. Konštrukcia schodísk, balkónov a terás je riešená ako oceľová z IPE profilov 180. Prerušenie tepelného mostu je eliminované pomocou systému Shoeck Isokorb. Na konštrukciu balkónov sú položené drevené lamely. Z architektonického výrazu sú na niektorých balkónoch v 2.NP a nad posledným balkónom na objekte použité namiesto IPE profilov ISO nosníky.

TYPICKÝ ZVISLÝ REZ FASÁDOU 1:50



Nepochodzia plochá strecha zakončená atikou



S1 Pochodzia strecha

- dlažba na podložkách
- hlavný asfaltový modifikovaný hydroizolačný pás
- podkladný asfaltový modifikovaný hydroizolačný pás- celoplošne natavený
- asfalt AOSI 85/25- cca 2kg/m2
- Foamglas T4 200mm
- asfalt AOSI 85/25- cca 4kg/m2
- asfaltový penetračný náter 300g/m2
- vyrovnávací (spádový) cementový poter
- železobetónová doska 250mm
- podhľad

S2 Obvodová stena

- zateplovací systém 60mm (EPS+ omietka)
- doska Fermacell 12,5mm
- kovové stojky Lindab RY 145/0,7mm
- vodiace profily SKY 145/0,7mm
- minerálna izolácia 200mm, vložená medzi profily RY
- parozábrana
- vodorovný rošt z profilov RZ 45mm
- minerálna izolácia 100mm
- doska Fermacell 12,5mm

S3 Podlaha >2NP

- drevené parkety, buk 22mm
- trvalo elastické lepidlo mirelon 2mm- celoplošne lepené
- liaty poter anhydrit- hady podlahového vykurovania
- + nosný rošt pre kotvenie priečkových panelov, 50mm
- XPS systémová doska pre uloženie podlahového vykurovania 50mm so zabudovanou kročejovou izoláciou
- železobetónová nosná stropná konštrukcia 250mm
- zavesený sadrokartonový podhľad s roštovou konštrukciou pre uloženie priečkového panelu 100mm

S4 Balkón

- drevené lamely modrínové
- ochranná geotextília
- 2x Fatrafol 818/V
- penetračný náter
- spádová vrstva, perlitbetón 30-50mm
- parozábrana
- železobetónová nosná konštrukcia Schock ISO 250mm
- vonkajšia štuková omietka

S5 Podlaha 1NP

- nášlapná vrstva- keramická veľkoplošná dlažba 20mm
- lepidlo 5mm
- betónová mazanina 100mm vyztužená kari sieťou 100x100x4mm, podlahové vykurovanie
- separačná PE fólia
- tepelná izolácia z minerálne vláknitých dosiek 30mm
- stropná železobetónová křížom vyztužená doska C30/37, 300mm
- tepelná izolácia z minerálne vláknitých dosiek 150mm, kotvenie hmoždinkami
- stierková omietka s výztužnou sieťou

S6

- betónová dlažba 50mm
- pieskové lože 60mm
- štrkový podsyp 150mm
- rastlá zemina

S7 Stena suterén

- kryštalizačný náter na betón XYPEX/LADAX
- železobetónová Milánska stena C30/37, vodostavebný betón 600mm, v interiéri frézovaná,
- kotvenie hornicovými pramencovými kotvami podľa statického posudku
- rastlá zemina

S8 Podlaha na teréne

- drôtobetón, povrchovo upravený epoxidom 100mm
- železobetónová základová doska C30/37, vodostavebný betón 500mm podchytený pilotami podľa statického posudku
- 2x hydroizolačný asfaltový pás BITAGIT + np 10mm)
- podkladný betón C16/20 100mm, vyztužený kari sieťou 100x100x6mm
- zhutnený štrkopieskový podsyp 200mm
- rastlá zemina

S1´ Plochá strecha

- nášlapná vrstva- betónová dlažba 80-100mm
- štrk frakcie 16-32
- geotextília 200g/m2 2mm
- hydroizolačný pvc pás 2mm
- geotextília 300g/m2
- tepelná izolácia XPS 200mm
- parozábrana 3mm
- spádová vrstva z perlitbetónu 30-140mm
- železobetónová doska 250mm
- sadr. podhľad 100mm

